

TECNOLOGIA DELLA DEPOLVERAZIONE
Dedusting technology

FILTRI serie LAC-C-FA e LAC-RS
Filters type LAC-C-FA and LAC-RS



EHINGER IMPIANTI MILANO

I filtri Ehinger Impianti sono frutto di una pluridecennale esperienza in vari settori e di una continua ricerca e sperimentazione.

Ehinger Impianti automatic cloth filters are the result of a long experience in various fields and of a continuous research and testing.

FUNZIONAMENTO

Il fluido polveroso entra in una camera provvista di diversi sistemi di preabbattimento, quindi fluisce attraverso una batteria di maniche filtranti che trattengono la frazione polverosa e consentono il flusso alla fase gassosa, che viene inviata al camino.

Un flusso di aria compressa iniettata ciclicamente in controcorrente all'interno delle maniche distacca la frazione di polvere aderente al mezzo filtrante, che viene raccolta in una tramoggia.

Su richiesta viene fornito un sistema di ottimizzazione del consumo di aria compressa.

Il flusso di aria compressa di pulizia delle maniche in controcorrente è comandato da una serie di valvole elettropneumatiche azionate ciclicamente da un pannello sequenziatore in modo che solo parte della superficie filtrante venga lavata istantaneamente ed il flusso di fluido polveroso non venga mai interrotto.

COSTRUZIONE

I filtri sono costituiti da un involucro in acciaio al carbonio, all'interno del quale, nella parte superiore, è saldata una robusta piastra forata portante le maniche filtranti; all'interno di ogni manica è alloggiato un cestello in filo di acciaio all'estremità superiore del quale è montato un tubo Venturi. Il montaggio e lo smontaggio delle maniche con cestelli e Venturi avviene senza l'impiego di bulloni. Sulla piastra portamaniche sono alloggiati i collettori portanti gli ugelli di soffiaggio dell'aria compressa, all'estremità dei quali sono installate le valvole elettropneumatiche montate sul polmone situato all'esterno dell'involucro. I polmoni sono progettati, costruiti e certificati internamente. Vengono montati sui filtri completi di marchio CE per serbatoi in pressione.

SETTORI DI APPLICAZIONE

- Minerario
- Chimico
- Energetico: carbone
- Metallurgico
- Ceramico
- Refrattario
- Vetro
- Recupero scarti di lavorazione

In casi speciali i filtri tipo LAC-C-FA sono costruiti per resistere a pressione e sono adatti per prodotti potenzialmente esplosivi.

L'elevato numero di modelli consente l'adattamento alle esigenze più disparate e l'installazione in spazi ristretti.

WORKING

The dusty fluid comes into a chamber, provided with different systems of laying, then it flows through a battery of filter-clothes, that holds up the dusty fraction and allows the fluid phase to reach the chimney.

A flow of compressed air, injected cyclically in counter-current inside the filter-clothes, throws off the dusty fraction stuck on the filter-clothes, that is collected in a hopper. On request a system of optimization of the compressed air consumption can be supplied. The flow of compressed air in counter-current for the cleaning of the filter-clothes is driven by a series of electropneumatic valves, that are operated by a sequential panel, to clean immediately only a part of the filtering area, so that it is not necessary to stop the flow of the dusty fluid.

CONSTRUCTION

Filters are formed by a casing made of carbon steel in which, at the top, is welded a sturdy pierced plate on which are fixed the filter-clothes; inside each filter-cloth there is a basket made of steel wire with a venturi pipe at the top. Assembly and disassembly of the filter-clothes together with baskets and venturi pipes is made without bolts.

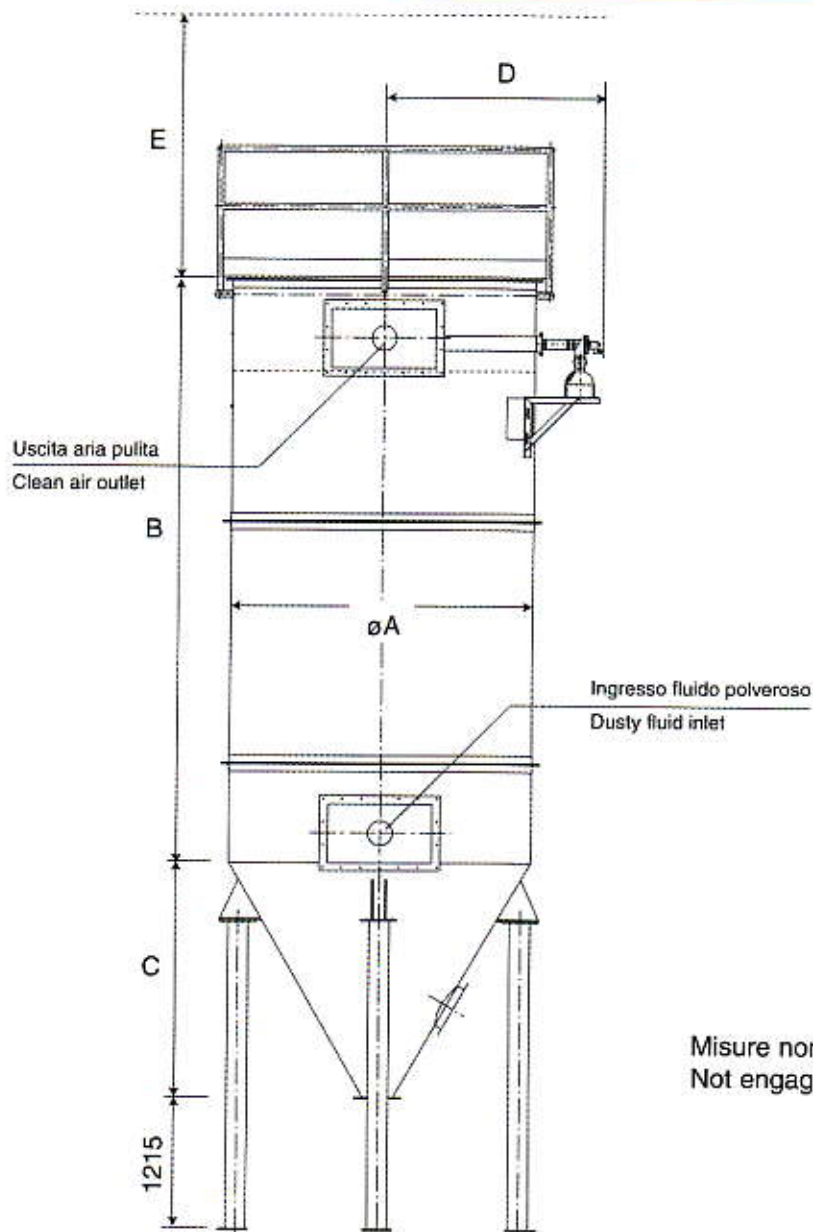
On the filter-clothes plate are positioned the collectors with the blowing nozzles for compressed air, at the top of which are installed the electropneumatic valves, assembled on the bottom bag outside the casing. Bags are designed, built and certified internally. They are assembled on the filters completed with CE-stamp for pressure vessels.

FIELDS OF APPLICATION

- Mining industry
- Chemistry
- Energy: coal
- Metalworking
- Ceramic industry
- Refractory materials
- Glass industry
- Machine rejections recovery

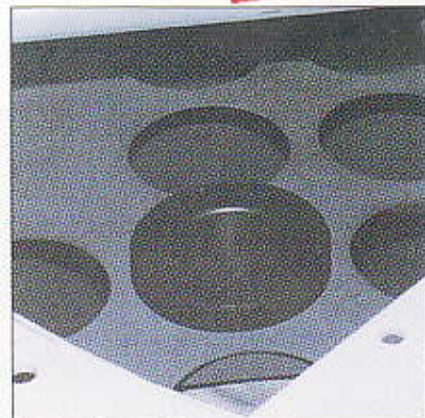
In special cases filters type LAC-C-FA are built for pressure resistance and they are suitable for explosive products.

The different types of filters allow the installation in restricted places and are suitable for every requirement.

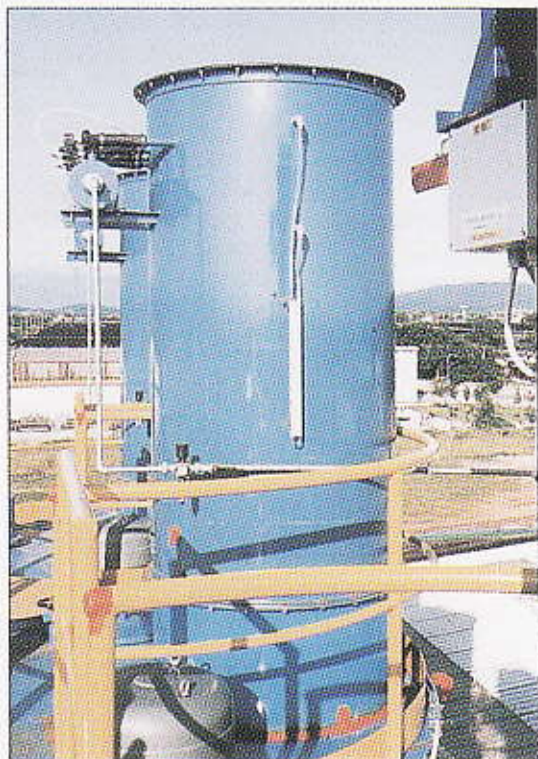


Misure non impegnative
Not engaging measures

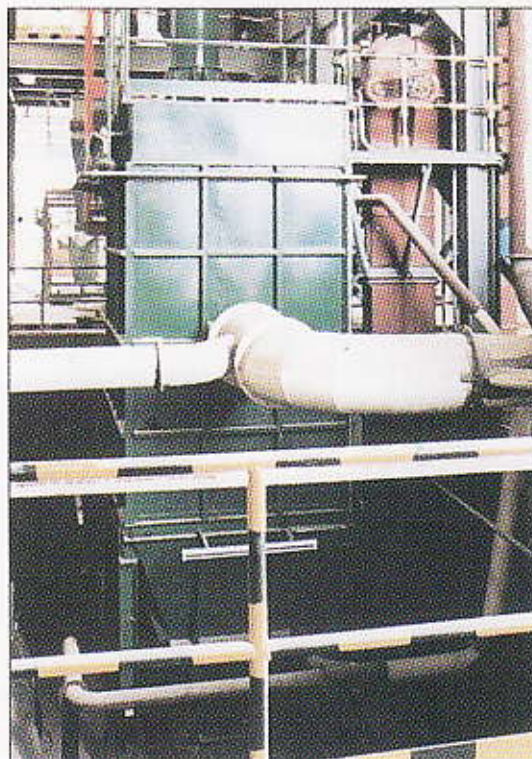
MODELLO - TYPE	øA	B	C	D	E Max	MODELLO - TYPE	ø A	B	C	D	E Max
LAC-C-FA 9-900-1500	900	2000	570	800	1280	LAC-C-FA 81-1950-2500	1950	3500	1480	1350	2039
LAC-C-FA 12-900-2000	900	2500	570	800	1780	LAC-C-FA 97-1950-3000	1950	4000	1480	1350	2539
LAC-C-FA 14-900-2500	900	3000	570	800	2280	LAC-C-FA 114-1950-3500	1950	4500	1480	1350	3039
LAC-C-FA 17-900-3000	900	3500	570	800	2780	LAC-C-FA 130-1950-4000	1950	5000	1480	1350	3539
LAC-C-FA 11-1000-1500	1040	2300	700	850	1280	LAC-C-FA 146-1950-4500	1950	5500	1480	1350	4039
LAC-C-FA 15-1000-2000	1040	2500	700	850	1780	LAC-C-FA 163-1950-5000	1950	6000	1480	1350	4539
LAC-C-FA 19-1000-2500	1040	3000	700	850	2280	LAC-C-FA 63-2200-1500	2200	3000	1700	1450	750
LAC-C-FA 23-1000-3000	1040	3500	700	850	2780	LAC-C-FA 89-2200-2000	2200	3500	1700	1450	1250
LAC-C-FA 27-1000-3500	1040	4000	700	850	3280	LAC-C-FA 105-2200-2500	2200	4000	1700	1450	1750
LAC-C-FA 31-1000-4000	1040	4600	700	850	3780	LAC-C-FA 126-2200-3000	2200	4500	1700	1450	2250
LAC-C-FA 24-1500-1500	1450	2500	1100	1195	1039	LAC-C-FA 147-2200-3500	2200	5000	1700	1450	2750
LAC-C-FA 33-1500-2000	1450	3000	1100	1195	1539	LAC-C-FA 168-2200-4000	2200	5500	1700	1450	3250
LAC-C-FA 41-1500-2500	1450	3500	1100	1195	2039	LAC-C-FA 189-2200-4500	2200	6000	1700	1450	3750
LAC-C-FA 49-1500-3000	1450	4000	1100	1195	2539	LAC-C-FA 210-2200-5000	2200	6550	1700	1450	4250
LAC-C-FA 57-1500-3500	1450	4500	1100	1195	3039	LAC-C-FA 231-2200-5500	2200	7050	1700	1450	4750
LAC-C-FA 65-1500-4000	1450	5000	1100	1195	3539	LAC-C-FA 86-2500-1500	2500	3000	1960	1790	750
LAC-C-FA 32-1600-1500	1600	2500	1180	1250	1039	LAC-C-FA 115-2500-2000	2500	3500	1960	1790	1250
LAC-C-FA 42-1600-2000	1600	3000	1180	1250	1539	LAC-C-FA 143-2500-2500	2500	4150	1960	1790	1750
LAC-C-FA 52-1600-2500	1600	3500	1180	1250	2039	LAC-C-FA 172-2500-3000	2500	4650	1960	1790	2250
LAC-C-FA 63-1600-3000	1600	4000	1180	1250	2539	LAC-C-FA 200-2500-3500	2500	5150	1960	1790	2750
LAC-C-FA 73-1600-3500	1600	4500	1180	1250	3039	LAC-C-FA 229-2500-4000	2500	5650	1960	1790	3250
LAC-C-FA 84-1600-4000	1600	5000	1180	1250	3539	LAC-C-FA 258-2500-4500	2500	6150	1960	1790	3750
LAC-C-FA 95-1600-4500	1600	5500	1180	1250	4039	LAC-C-FA 287-2500-5000	2500	6650	1960	1790	4250
LAC-C-FA 49-1950-1500	1950	2500	1480	1350	1039	LAC-C-FA 316-2500-5500	2500	7150	1960	1790	4750
LAC-C-FA 65-1950-2000	1950	3000	1480	1350	1539	LAC-C-FA 344-2500-6000	2500	7650	1960	1790	5250



Montaggio maniche con cestelli e venturi.
Filter-clothes assembly with baskets and venturi pipes.



Particolare strumentazione.
Equipment detail.



Filtro per essiccatore LAC-RS.
LAC-RS filter for dryer.



Filtri per trasporto pneumatico.
Filters for pneumatic transport.



Montaggio impianto di filtrazione.
Filtration plant assembly.



EHINGER IMPIANTI MILANO

Sede Via Gubbio 10 - 20122 Milano - Tel. 02/58300935 Telefax 02/58305338
Laboratorio prove materiali Via Privata Relvio 28 - 20085 Locate Triulzi (MI) - Tel. 02/ 9077756
e-mail: ehinger@ehinger.it - www.ehinger.it